

Sie sparen gegenüber EinzelTickets

Ihre Partner in der Tarifgemeinschaft Münsterland:

- Emsdettener Busreisen GmbH
- Euregio-Verkehrsgesellschaft GmbH&Co. KG
- Gronemann GmbH
- Husmann Reisen GmbH
- Josef Kottenstedte GmbH
- Kraftverkehr Münsterland C. Weilke GmbH&Co. KG
- Kreise Borken, Coesfeld und Warendorf
- Regionalverkehr Münsterland GmbH
- Regionalverkehr Niederrhein GmbH
- StadtBus Bocholt GmbH
- Stadtwerke Hamm GmbH
- Stadtwerke Münster GmbH
- Veelker GmbH&Co. KG
- Verkehrsbetrieb Schäpers GmbH&Co. KG
- Verkehrsgesellschaft Ahlen GmbH
- Verkehrsgesellschaft Breitenbach mbH&Co. KG
- Verkehrsgesellschaft Rheine GmbH
- WB Westfalen Bus GmbH

- DB Regio NRW
- eurobahn
- national express
- NordWestBahn
- WestfalenBahn
- Zweckverband SPNV Münsterland (ZVM)

Hinweis:

Welche Preisstufe für Sie richtig ist, erfahren Sie auch im Internet unter www.muensterland-tarif.de. Wenn Sie in die Fahrplanauskunft Ihren Start- und Zielort eingeben, dann finden Sie dort auch die Preise und Preisstufen. Mit den TagesTickets können Sie im ganzen Münsterland fahren, einschließlich der Städte Osnabrück und Hamm, sowie nach Enschede, Winterswijk und Haltern.



Tickets Münsterland-Tarif	Preisstufen (Preise in Euro)									
	Stadtnetz		Region					Netz Münsterland	Stadt Bocholt	Stadt Hamm
	1	2	3	4	5	6	7	8	0*	0
9 Uhr TagesTicket 1 Person	3,30	4,40	6,20	8,90	12,10	16,70	22,00	27,80	3,60	4,40
9 Uhr TagesTicket 5 Personen	6,40	8,40	11,70	17,00	22,00	24,40	30,30	36,20	7,00	8,60
TagesTicket 1 Person NEU	5,00	8,00	10,00	14,00	19,00	24,00	34,00	38,00	5,10	6,50
TagesTicket 5 Personen	7,50	11,50	14,30	20,30	25,70	29,20	36,50	41,50	10,10	13,00
Bei einer Hin- und Rückfahrt sind 9 Uhr TagesTickets immer die richtige Wahl!										
4erTicket	7,20	11,00	13,60	19,00	26,00	35,40	45,80	59,90	7,20	9,70
EinzelTicket	2,00	3,10	3,80	5,30	7,30	9,90	12,80	16,80	1,90	2,70

0* = Ticketangebote auch im Stadtgebiet Münster erhältlich; Fahrpreise siehe www.stadtwerke-muenster.de

Weitere Infos zu Tickets und Preisen erhalten Sie bei der Schlaunen Nummer für Bus & Bahn unter 0180 6 50 40 30 (Festnetz 20 ct/Verb., mobil max. 60 ct/Verb.)

www.verbeagentur.ms



Fahrpläne · Fahrpreise · Service

www.bus-und-bahn-im-muensterland.de

Die Schlaue Nummer

automatische Fahrplanauskunft persönliche Fahrplan- und Tarifauskunft

0800 3 50 40 30 0180 6 50 40 30

(kostenlos) (Festnetz 20 ct/Verb., mobil max. 60 ct/Verb.)

TagesTickets



Superheld TagesTicket

Günstiger fahren als mit EinzelTickets!



Einfach hin und weg.



Münsterland

... und der Tag ist gerettet!

Stand: 01.08.2016



Bus & Bahn Münsterland

Superheld TagesTicket

TaTi ist unser Superheld, denn er will Ihnen beim Sparen helfen. TaTi sagt:

- TagesTickets sind günstiger als Einzel- und 4erTickets
- Besonders ab 9 Uhr gibt es Rabatt
- Für beliebig viele Fahrten an einem Tag

Lesen Sie die Tipps von TaTi in diesem Flyer!

- ✓ mit Bus & Bahn 1 Tag unterwegs
- ✓ für 1 oder bis zu 5 Personen
- ✓ montags bis freitags ab 9 Uhr
- ✓ am Wochenende/Feiertag ganztägig



9 Uhr TagesTicket 1 Person

Deutlich günstiger als 2 EinzelTickets
bzw. 2 Fahrten mit dem 4erTicket

- für 1 Person
- montags bis freitags ab 9 Uhr
- am Wochenende/Feiertag ganztägig

Ihre Extra-Vorteile:

Bis zu 3 Kinder bis einschließlich 14 Jahre fahren kostenlos mit! Anstelle eines Kindes ist die Mitnahme eines Fahrrades möglich – ideal also für Radausflüge.



Zum Vergleich

Günstiger als Auto fahren

Für 8,90 Euro fahren Sie mit dem 9 Uhr TagesTicket beispielsweise von Telgte, Senden oder Havixbeck nach Münster und zurück. Das sind rund 40 km. Bei Steuern und Arbeitgebern werden die Autokosten derzeit mit 0,30 €/km abgerechnet. Das sind schon 12 Euro, ohne dass Parkgebühren dabei berücksichtigt sind!

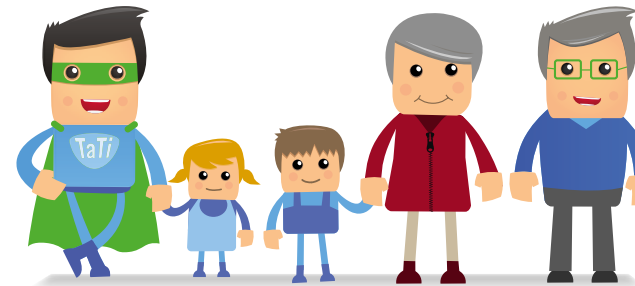
9 Uhr TagesTicket 5 Personen

Dieses Ticket rechnet sich
schon für 2 Personen!

- für bis zu 5 Personen
- montags bis freitags ab 9 Uhr
- am Wochenende/Feiertag ganztägig

Ihre Extra-Vorteile:

5 Personen sparen mindestens 30 Prozent gegenüber EinzelTickets. Statt einer Person kann auch ein Fahrrad mitgenommen werden.



Ein Beispiel

Umsteigen inklusive

Wenn Sie einen Ausflug machen, können Sie mit den TagesTickets auch im Start- und Zielort kostenlos umsteigen. Ein Beispiel: Sie fahren mit dem Bus zum Bahnhof in Ihrer Stadt, steigen in den Nahverkehrszug und am Zielort wieder in einen Stadtbus um.

TagesTicket 1 Person

NEU

Bei 3 Fahrten an einem Tag deutlich
günstiger als 3 EinzelTickets.

- für 1 Person (ab 15 Jahre)
- gültig für 1 Tag bis 5 Uhr des Folgetages
(im Schienenverkehr bis 3 Uhr)

Ihre Extra-Vorteile:

Bis zu 3 Kinder bis einschließlich 14 Jahre fahren kostenlos mit! Anstelle eines Kindes ist die Mitnahme eines Fahrrades möglich – ideal also für Radausflüge.



TagesTicket 5 Personen

Dieses TagesTicket rechnet sich für Gruppen,
die schon vor 9 Uhr fahren wollen.

- für bis zu 5 Personen
- keine Zeitbegrenzung

Ihre Extra-Vorteile:

Dieses TagesTicket lohnt sich vor allem für größere Gruppen, die schon vor 9 Uhr unterwegs sind. Kindergärten oder Schulklassen sollten sich bitte bei dem zuständigen Verkehrsunternehmen anmelden.