

Sie sparen gegenüber EinzelTickets

Ihre Partner in der Tarifgemeinschaft Ruhr-Lippe:



- BRS Busverkehr Ruhr-Sieg GmbH
- Märkische Verkehrsgesellschaft GmbH
- Regionalverkehr Ruhr-Lippe GmbH
- Stadtwerke Hamm GmbH
- Verkehrsgesellschaft Breitenbach mbH & Co.KG
- Verkehrsgesellschaft Kreis Unna mbH



- Abellio GmbH
- DB Regio NRW
- eurobahn
- national express
- Zweckverband SPNV Ruhr-Lippe (ZRL)

Ihre Infostellen

Weitere Informationen zu Fahrplänen, Tickets und Preisen erhalten Sie

- bei der Schluen Nummer für Bus & Bahn unter 0180 6 50 40 30 (Festnetz 20 ct/Verb., Mobil max. 60 ct/Verb.)
- unter www.ruhr-lippe-tarif.de

www.werbeagentur.ms

Hinweis:

Welche Preisstufe für Sie richtig ist, erfahren Sie auch im Internet unter www.ruhr-lippe-tarif.de. Wenn Sie in die Fahrplanauskunft Ihren Start- und Zielort eingeben, dann finden Sie dort auch die Preise und Preisstufen. Mit den Tages-Tickets können Sie im ganzen Tarifraum Ruhr-Lippe fahren, einschließlich der Städte Dortmund und Hagen.



Tickets Ruhr-Lippe-Tarif	Preisstufen (Preise in Euro)									
	Region								Netz Ruhr-Lippe	Stadt Hamm
	1	2	3	4	5	6	7	8	9	0
9 Uhr TagesTicket 1 Person	3,30	4,40	6,20	8,90	12,10	16,70	22,00	27,80	28,00	4,40
9 Uhr TagesTicket 5 Personen	6,40	8,40	11,70	17,00	22,00	24,40	30,30	36,20	36,80	8,60
TagesTicket 1 Person NEU	5,00	8,00	10,00	14,00	19,00	24,00	34,00	38,00	38,50	6,50
TagesTicket 5 Personen	7,50	11,50	14,30	20,30	25,70	29,20	36,50	41,50	41,60	13,00
Bei einer Hin- und Rückfahrt sind 9 Uhr TagesTickets immer die richtige Wahl!										
4erTicket	7,20	11,00	13,60	19,00	26,00	35,40	45,80	59,90	68,00	9,70
EinzelTicket	2,00	3,10	3,80	5,30	7,30	9,90	12,80	16,80	18,90	2,70

Weitere Infos zu Tickets und Preisen erhalten Sie bei der Schluen Nummer für Bus & Bahn unter 0180 6 50 40 30 (Festnetz 20 ct/Verb., mobil max. 60 ct/Verb.)



Superheld TagesTicket



... und der Tag ist gerettet!

Stand: 01.08.2016



Superheld TagesTicket

TaTi ist unser Superheld, denn er will Ihnen beim Sparen helfen. TaTi sagt:

- TagesTickets sind günstiger als Einzel- und 4erTickets
- Besonders ab 9 Uhr gibt es Rabatt
- Für beliebig viele Fahrten an einem Tag

Lesen Sie die Tipps von TaTi in diesem Flyer!

- ✓ mit Bus & Bahn 1 Tag unterwegs
- ✓ für 1 oder bis zu 5 Personen
- ✓ montags bis freitags ab 9 Uhr
- ✓ am Wochenende/Feiertag ganztägig



9 Uhr TagesTicket 1 Person

Deutlich günstiger als 2 EinzelTickets
bzw. 2 Fahrten mit dem 4erTicket

- für 1 Person
- montags bis freitags ab 9 Uhr
- am Wochenende/Feiertag ganztägig

Ihre Extra-Vorteile:

Bis zu 3 Kinder bis einschließlich 14 Jahre fahren kostenlos mit! Anstelle eines Kindes ist die Mitnahme eines Fahrrades möglich – ideal also für Radausflüge.



Zum Vergleich

Günstiger als Auto fahren

Für 8,90 Euro fahren Sie mit dem 9 Uhr TagesTicket hin und zurück, beispielsweise von Unna, Welver nach Hamm oder von Sundern, Wickede nach Arnsberg oder auch von Lüdenscheid nach Meinerzhagen bzw. von Menden nach Neuenrade. Das sind rund 40 Kilometer. Bei Steuern und Arbeitgeberern werden die Autokosten derzeit mit 0,30 €/km abgerechnet. Das sind schon 12 Euro, ohne dass Parkgebühren dabei berücksichtigt sind!

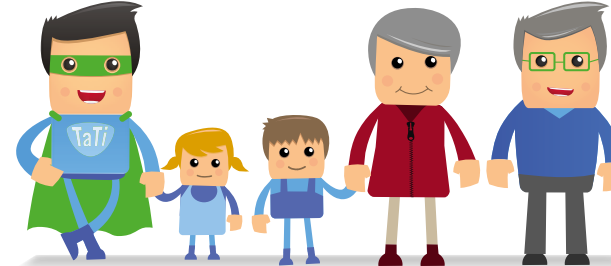
9 Uhr TagesTicket 5 Personen

Dieses Ticket rechnet sich
schon für 2 Personen!

- für bis zu 5 Personen
- montags bis freitags ab 9 Uhr
- am Wochenende/Feiertag ganztägig

Ihre Extra-Vorteile:

5 Personen sparen mindestens 30 Prozent gegenüber Einzel-Tickets. Statt einer Person kann auch ein Fahrrad mitgenommen werden.



Ein Beispiel

Umsteigen inklusive

Wenn Sie einen Ausflug machen, können Sie mit den TagesTickets auch im Start- und Zielort kostenlos umsteigen. Ein Beispiel: Sie fahren mit dem Bus zum Bahnhof in Ihrer Stadt, steigen in den Nahverkehrszug und am Zielort wieder in einen Stadtbus um.

TagesTicket 1 Person NEU

Bei 3 Fahrten an einem Tag deutlich
günstiger als 3 EinzelTickets.

- für 1 Person (ab 15 Jahre)
- gültig für 1 Tag bis 5 Uhr des Folgetages (im Schienenverkehr bis 3 Uhr)

Ihre Extra-Vorteile:

Bis zu 3 Kinder bis einschließlich 14 Jahre fahren kostenlos mit! Anstelle eines Kindes ist die Mitnahme eines Fahrrades möglich – ideal also für Radausflüge.

Tag & Nacht
sind gerettet!

TagesTicket 5 Personen

Dieses TagesTicket rechnet sich für Gruppen,
die schon vor 9 Uhr fahren wollen.

- für bis zu 5 Personen
- keine Zeitbegrenzung

Ihre Extra-Vorteile:

Dieses TagesTicket lohnt sich vor allem für größere Gruppen, die schon vor 9 Uhr unterwegs sind. Kindergärten oder Schulklassen sollten sich bitte bei dem zuständigen Verkehrsunternehmen anmelden.